

No Brand

브랜드가 아니다. 소비자다



HANDY STEAMER

접이식 핸드스티머

사용설명서

접이식 핸디스티머

사용 설명서 HSG-N0130

No Brand™
브랜드가 아니다. 소비자다



차례

용도	2
처음 사용하기 전에	2
안전을 위한 주의사항	3
각 부분의 명칭	4
사용방법	5 ~ 6
스티머 관리법	7
문제해결	7
기술 데이터	8
제품보증서	8 ~ 9
메모	10 ~ 11

용도

이류 다림질 이외의 용도로 사용하면 기기가 파손되거나 사용자가 다칠 수 있습니다.

- 이 기기는 가정용으로 적합하며 업소용으로 설계되지 않았습니다.
- 이 기기는 실내에서만 사용해야 합니다.
- 기기를 이 설명서에 나온 대로만 사용하십시오.
- 잘못 사용하거나 이 설명서를 따르지 않아 발생하는 피해에 대해서는 배상 책임을 지지 않습니다.

처음 사용하기 전에

- 본 제품은 생산 후 스팀 테스트를 합니다. 이로 인하여 물탱크에 소량의 물방울이 남아 있을 수 있습니다. 이는 제품 사용에 전혀 문제되는 부분이 아니오니, 안심하시고 사용하여 주십시오.
- 모든 보호 포장재를 제거합니다. 기기에 포장재 잔해물이 남지 않았는지 확인합니다.



경고

어린이가 포장 재료를 갖고 놀면 삼키거나 질식할 위험이 있습니다.

- 구성품이 다 있고 운송 중에 파손되지 않았는지 검사합니다. 파손되었거나 누락된 것이 있다면 판매점에 문의하십시오 (→ 보증).
- 오랫동안 사용하지 않을 때 기기를 보관할 수 있도록 포장재를 잘 보관해 두십시오.
- 기기를 세척합니다(→ 스티머 관리법 참조).
- 수돗물로 처음 몇 차례 사용할 때는 제품에서 탁탁 소리를 내며 물이 분출되거나 될 수 있습니다. 이러한 현상은 스팀부의 상태를 조정하는 과정에서 발생하는 것이며 몇 차례 사용하고 나면 더 이상 발생하지 않습니다.

접이식 핸드스티머

사용 설명서 HSG-N0130

No Brand™
브랜드가 아니다. 소비자가



안전을 위한 주의사항

- 본 제품은 생산 후 스팀 테스트를 합니다. 이로 인하여 물탱크에 물방울이 남아 있을 수 있습니다. 이는 제품 사용에 전혀 문제되는 부분이 아니오니 안심하시고 사용하여 주십시오.
- 이 기기는 어린이가 사용할 수 없습니다. 기기와 전원 코드를 어린이 손이 닿지않는 곳에 보관하십시오.
- 스팀을 절대로 사람이나 동물에게 분사하지 마십시오. 화상의 위험이 있습니다.
- 여러 개의 전원플러그를 동시에 꽂아 사용하지 마십시오. 이상발열 및 화재의 원인이 됩니다.
- 전원코드를 잡아 당겨 빼지 마십시오. 코드부분이 파손될 경우 화재 및 감전의 원인이 됩니다.
- 젖은 손으로 전원플러그를 꽂거나 뽑지 마십시오. 감전의 위험이 있습니다.
- 제품 사용 시 집이나 사무실 등의 전력을 알아보신 후 사용하십시오. 집이나 사무실 등의 다른 가전제품과 사용 시 공급전력보다 높아질 경우 정전이나 화재의 위험이 있습니다.
- 사용하지 않을 때에는 전원플러그를 콘센트에서 뽑아 주십시오. 전원 열화로 인해 감전 및 누전의 원인이 됩니다.
- 전원플러그가 파손되었거나 콘센트가 흔들릴 때는 사용을 중지하시고 지정된 서비스센터에서 수리하시기 바랍니다. 전원플러그가 파손된 경우에는 위험이 생기지 않도록 하기 위하여 제조자나 그 판매점 또는 유자격 기술자(서비스기사)에 의해 코드교환을 하십시오.
- 전원플러그를 무리하게 구부리거나 묶거나 잡아당기지 마십시오. 감전, 화재의 원인이 됩니다.
- 전원플러그 위에 무거운 물건을 올려 놓지 마십시오. 감전, 화재의 원인이 됩니다.
- 이 기기는 신체, 감각, 정신능력이 결여되어 있거나 경험과 지식이 부족하여 감독이나 지시 없이는 안전하게 기기를 사용할 수 없는 사람(어린이 포함)이 사용하도록 만들어지지 않았습니다.
- 어린이가 기기를 가지고 놀지 않도록 주의하여 주십시오.
- 단상교류 220V이외에는 사용하지 마십시오. 화재, 감전, 고장, 상해의 원인이 됩니다.
- 분무식 살충제, 휘발유, 시너, 벤젠 등 유기용제를 사용하지 마십시오. 변질, 변색, 녹 발생의 원인이 됩니다.
- 제품에 심한 충격을 주거나 떨어뜨리지 마십시오. 고장, 파손, 감전, 화재의 원인이 됩니다.
- 물탱크에 물 이외에 다른 화학 혼합물을 넣지 마십시오. 제품 고장의 원인이 됩니다.
- 사용 중 또는 사용 직후에는 스팀노즐이 뜨거우므로 절대로 만지지 마십시오. 화상의 원인이 됩니다.
- 전원을 켜놓은 상태에서 장시간 방치하지 마십시오. 화재의 원인이 될 수 있습니다.
- 제품을 직사광선이 쬐는 곳에 보관하지 마십시오. 제품변형, 변색의 원인이 됩니다.
- 제품이 완전히 식은 후에 보관하십시오. 화재의 원인이 될 수 있습니다.
- 어떤 경우에도 제품을 분해하거나 제품 내에 이물질들을 넣지 마십시오.
- 제조사에서 권장하지 않은 부속품을 사용하지 마십시오.

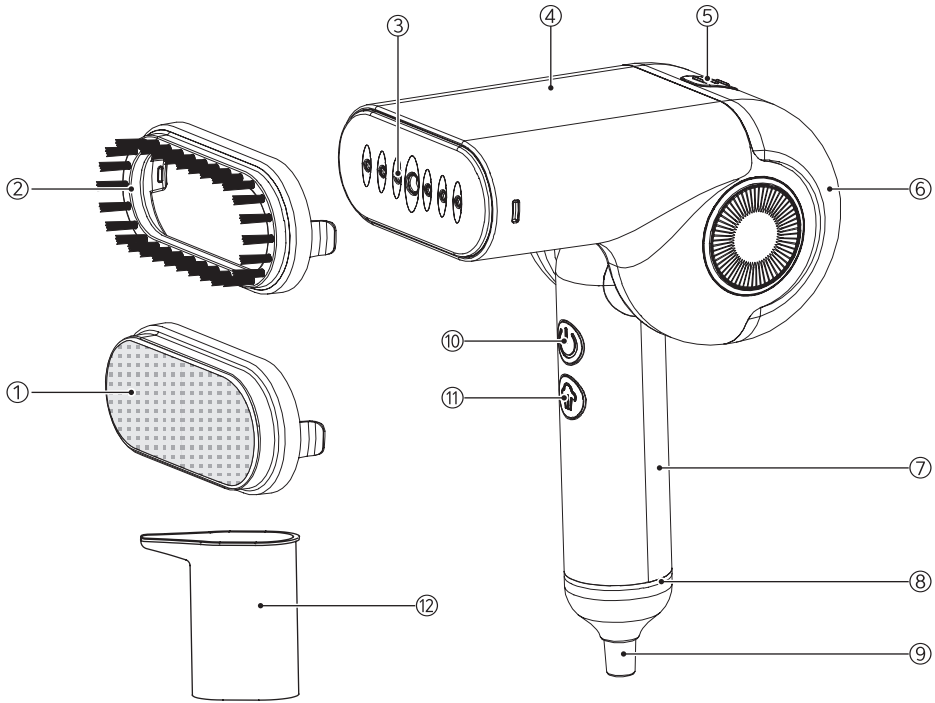
접이식 핸드스티머

사용 설명서 HSG-N0130

No Brand™
브랜드가 아니다. 소비자가다



각 부분의 명칭



- ①천 브러쉬
- ②솔 브러쉬
- ③스팀 분출구

- ④본체
- ⑤물탱크 분리버튼
- ⑥물탱크

- ⑦손잡이
- ⑧작동램프
- ⑨전원코드

- ⑩전원버튼
- ⑪스팀 분사버튼
- ⑫계량컵

접이식 핸디스티머

사용 설명서 HSG-N0130

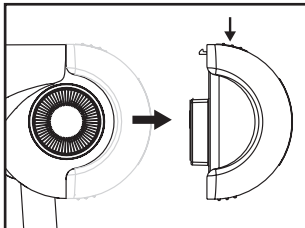
No Brand™
브랜드가 아니다. 소비자가다



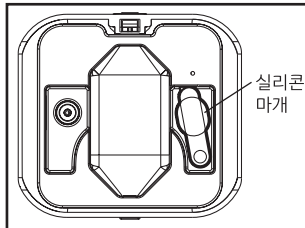
사용방법

- 핸디스티머를 처음 작동할 경우 스팀을 약 1분 정도 분사하여 주십시오.
제조 공정에서 남아있을 수 있는 불순물과 냄새가 제거됩니다.

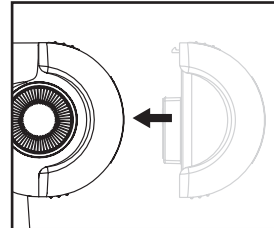
1. 물탱크 채우기



- 물탱크 분리버튼을 눌러 물탱크를 분리하여 주십시오.

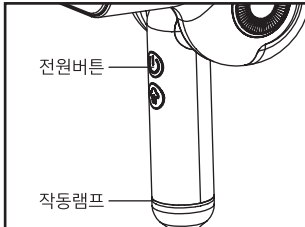


- 물 주입구의 실리콘 마개를 엽니다.
- 제공된 계량컵을 사용해 물탱크에 물을 채웁니다.

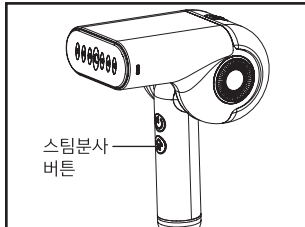


- 실리콘 마개를 정확히 닫은 후 물탱크를 본체에 정확히 결합하여 주십시오.

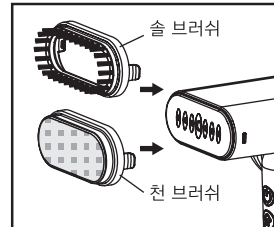
2. 스티머 사용



- 전원 플러그를 적합한 콘센트에 연결합니다.
- 전원버튼을 누르면 작동램프에 빨간불이 깜박이면서 예열을 시작합니다.
- 예열이 완료되면 깜박임이 멈춥니다.



- 스팀분사 버튼을 누르면 작동램프에 녹색불이 들어오고 스팀이 "약" 모드로 분사됩니다.
- 스팀분사 버튼을 한번 더 누르면 작동램프에 파란불이 들어오고 스팀이 "강" 모드로 분사됩니다.
- 녹색불 : 약 / 청색불 : 강
- 스팀분사 버튼을 한번 더 누르면 작동램프에 빨간불이 들어오고 작동이 중지됩니다.



- 필요에 따라 브러쉬 톨을 선택하여 사용하여 주십시오.
- 솔 브러쉬 : 먼지 제거
- 천 브러쉬 : 옷감이 약한 옷에 사용

접이식 핸드스티머

사용 설명서 HSG-N0130

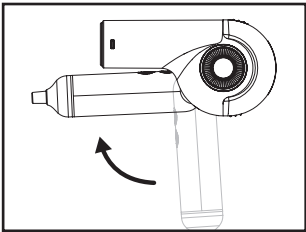
No Brand™
브랜드가 아니다. 소비자다



사용방법

3. 스티머 끄기 및 물탱크 비우기

- 전원버튼을 약 3초간 누르면 작동램프에 빨간불이 꺼지고 전원이 꺼집니다.
- 물탱크 분리 버튼을 눌러 물탱크를 분리합니다.
- 물 주입구의 실리콘 마개를 열고 싱크대 위에서 물탱크를 비웁니다.



· 그림과 같이 손잡이를 접어서 간편하게 보관할 수 있습니다.



주의

- 예열이 충분히 되지 않으면 사용 중에 스팀노즐에서 물방울이 떨어질 수 있습니다.
- 미리 가열하는 동안 온도를 확인하기 위해 스팀노즐에 손을 대지 마십시오. 화상 위험이 있습니다!
- 스팀을 절대로 사람이나 동물에게 분사하지 마십시오. 화상의 위험이 있습니다.



화상 위험이 있습니다! 사용 중 또는 사용 직후에는 스팀노즐에 손을 대지 마십시오.

접이식 핸디스티머

사용 설명서 HSG-N0130

No Brand™
브랜드가 아니다. 소비자다



스티머 관리법

- 사용한 후에는 물탱크를 항상 비워 주십시오.
- 스티머의 전원플러그를 뽑은 후 완전히 식을 때까지 기다립니다.
- 물탱크 분리 버튼을 눌러 물탱크를 분리합니다.
- 주입구의 실리콘 마개를 열고 싱크대 위에서 물탱크를 비웁니다.
- 스티머가 완전히 식은 후 시원/건조하고 깨끗한 곳에 보관하십시오.
- 어린이와 애완동물이 접근하지 못하는 곳에 두십시오.

문제해결

문제	원인	해결책
스팀이 분사되지 않습니다.	<ul style="list-style-type: none"> • 전원 플러그가 콘센트에 연결되었나요? • 물탱크에 물이 떨어지지 않았나요? • 예열이 충분히 되었나요? 	<ul style="list-style-type: none"> • 전원 플러그를 적합한 콘센트에 연결합니다. • 물탱크에 물을 넣어 주십시오. • 예열이 완료될 때 까지 기다려 주십시오. 예열이 완료되면 깜박임이 멈춥니다.
스팀량이 적습니다.	<ul style="list-style-type: none"> • 예열이 충분히 되었나요? • "약" 모드로 설정되어 있나요? 	<ul style="list-style-type: none"> • 예열이 완료될 때 까지 기다려 주십시오. 예열이 완료되면 깜박임이 멈춥니다. • 스팀분사버튼을 눌러 강, 약을 조절할 수 있습니다.
스팀이 분사될 때 냄새가 납니다.	<ul style="list-style-type: none"> • 처음 사용 시 냄새가 날 수 있습니다. 	<ul style="list-style-type: none"> • 핸디스티머를 처음 작동할 경우 스팀을 약 1분 정도 분사하여 주십시오. 제조 공정에서 남아있을 수 있는 불순물과 냄새가 제거됩니다.

접이식 핸디스티머

사용 설명서 HSG-N0130

No Brand™
브랜드가 아니다. 소비자다



기술 데이터

제품명	주름펴기
모델명	HSG-N0130
정격전압	220-240V, 50-60Hz
소비전력	1500W



폐전기 가전은 재활용 대상이며 일반 쓰레기로 버려서는 안 됩니다! 자원 보존과 환경 보호를 위해 이 기기를 분리 수거하시기 바랍니다.

제품보증서

고객카드		보증기간 1년
제 품 명 : 주름펴기		모 델 명 : HSG-N0130
판 매 일 : 년 월 일		
고객성명 :	전화 :	주소 :
대리점상호 :	전화 :	주소 :
원 산 지 : 중국		
수 입 원 : (주)이마트		
판 매 원 : (주)이마트 02)380-5678 서울특별시 성동구 독성로 377(성수동2가) A/S 문의 : 지앤씨월드(주) (1899-9884, 카카오톡 ID : 지앤씨월드, www.gncworld.co.kr)		
		emart.com

접이식 핸드스티머

사용 설명서 HSG-N0130

No Brand™
브랜드가 아니다. 소비자다



제품보증서

□ 수리를 의뢰할 때는 구입일자가 기재된 본 보증서를 제시해야 충분한 서비스를 받으실 수 있으므로 잘 보관하시기 바랍니다.

1. 본 제품에 대한 품질보증은 보증서에 기재된 내용으로 보증혜택을 받습니다.
2. 무상 보증기간은 구입일로부터 산정되므로 구입일자를 기재받으시기 바랍니다.
(구입일자 확인이 안될 경우 제조년월로 부터 3개월이 경과한 날로부터 품질보증 기간을 가산합니다.)
3. 가정용 제품을 영업용도(영업활동, 비정상적인 사용환경등)로 사용하거나, 산업용 제품인 경우에는 무상보증 기간을 6개월로 적용합니다.
4. 이 보증서는 재발행되지 않습니다.

소비자 피해보상 안내

소비자피해유형		보상내역		비고	
		보증기간 이내	보증기간 경과 후		
정상적인 사용상태에서 자연발생한 성능 및 기능상의 고장발생 시 (부품 보유 기간 이내)	구입후10일 이내에 중요한 수리를 요하는 경우	제품교환 또는 구입가 환불		단, 품질보증기간 이내에 동일하자에 대해 2회까지 수리하였으나 하자가 재발하는 경우 또는 여러 부위 하자에 대해 4회까지 수리하였으나 하자가 재발하는 경우는 수리 불가능한 것으로 본다.	
	구입후1개월 이내에 주요 부품의 수리를 요하는 경우	제품교환 또는 무상수리			
	교환된 제품이 1개월 이내에 중요한 수리를 요하는 경우	구입가 환불			
	수리가능	하자 발생 시	무상수리		유상수리
	수리 불가능	수리용 부품을 보유하고 있지 않아 수리가 불가능한 경우 소비자가 수리의뢰한 제품을 사업자가 분실한 경우	제품교환 또는 구입가 환불		정액 감가상각한 금액에 10%를 가산하여 환불
	제품구입 시 운송과정 및 제품설치 중 발생된 피해	제품교환			
소비자의 고의, 과실에 의한 성능 및 기능성의 고장	교환불가능 시	구입가 환불			
	수리가 가능한 경우	유상수리	유상수리		
	수리가 불가능한 경우	유상수리에 해당하는 금액징수 후 제품교환	별도 정하는 당사 기준에 준함		
<ul style="list-style-type: none"> ■ 천재지변(화재, 연해, 가스, 지진, 풍수해 등)에 의한 고장이 발생하였을 경우 ■ 사용상 정상 마모되는 소모성 부품을 교환하는 경우 ■ 사용전원의 이상 및 접속기기의 불량으로 인하여 고장이 발생하였을 경우 ■ 기타 제품자체의 하자가 아닌 외부원인으로 인한 경우 ■ 서비스센터의 수리기술사가 아닌 사람이 수리 또는 개조하여 고장이 발생하였을 경우 		유상수리	유상수리		

■ 명시되지 않은 사항은 소비자 피해보상 규정에 따릅니다.

No Brand™
브랜드가 아니다. 소비자다

